

# Loupe

Consultoria  
em RH



**ENCANTAR** COM OPORTUNIDADES  
DE **REALIZAR SONHOS**  
**CONECTANDO GLOBALMENTE**  
**TALENTOS IDEAIS** COM ORGANIZAÇÕES

## A EMPRESA

# LOUPE CONSULTORIA EM RH ESPECIALIZADA EM GESTÃO DE PESSOAS

A Loupe Consultoria em RH é uma consultoria em Recursos Humanos especializada na busca e identificação de talentos, no Brasil e Exterior. Nossa experiência revela que a maior demanda para nossas soluções é baseada com profissionais do nível de média e alta gerência, além de projetos customizados para atender a necessidade na área de Gestão de Pessoas das organizações.

Nossa experiência e realização se concentram na Seleção, Gestão e Desenvolvimento de Pessoas, através de programas de

Assessment, Seleção por Competência, treinamento e desenvolvimento, qualidade e gestão empresarial em empresas de diferentes

segmentos. Através do modelo exclusivo, possuímos 3 frentes de atendimentos compartilhadas em Sourcing, Outsourcing e Search.





## ÁREAS DE ATUAÇÃO

EXPERIÊNCIA COMPROVADA

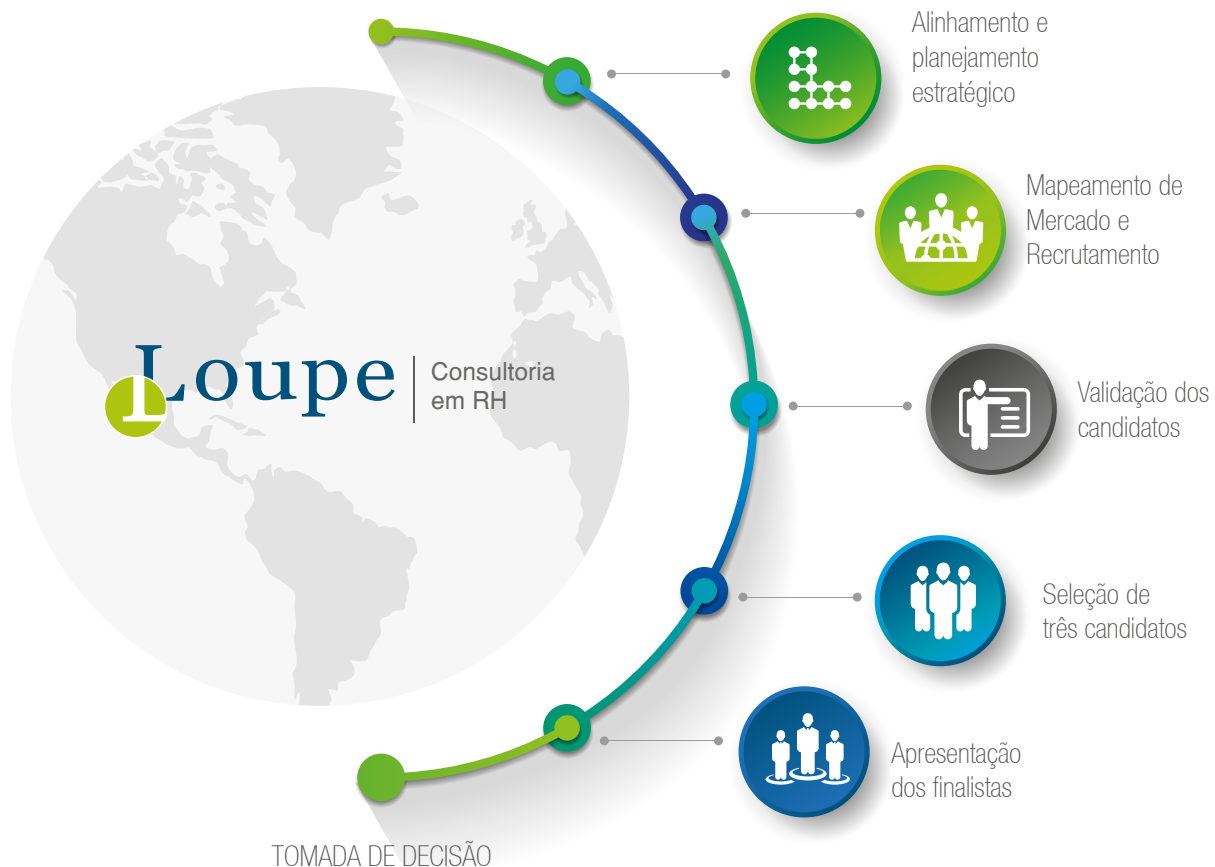
SOLUÇÕES NOS PRINCIPAIS SEGMENTOS

Automotivo	Química e Petroquímica
Óleo e Gás	Bens de Capital
Produtos e Serviços de Saúde	Logística e Transportes
Bens de Consumo	Mercado de Capital
Construção Civil	Varejo
Telecomunicações e Call Center	Mídia e Entreterimento
Energia	Siderurgia
Mineração	Tecnologia



## FLUXO

# ETAPAS E ESTRATÉGIAS AÇÕES PARA RESULTADOS





## SOLUÇÕES

# LOUPE BPO

# OUTSOURCING DE RH

### O QUE É

Com o Loupe BPO realizamos o Outsourcing de Processos de Recursos Humanos, nele a condução dos processos seletivos por especialistas fica sob a responsabilidade de nossa empresa, visando melhorias em métricas de negócio, resultados operacionais e gestão de talentos com operações eficientes em RH.

### A QUEM SE DESTINA

Para empresas que buscam as melhores práticas nos processos seletivos e querem aumentar a qualidade de contratação com redução de custos.

### PRINCIPAIS CARACTERÍSTICAS

A exclusividade de parte do time Loupe no atendimento das demandas dos segmentos definidos, com Especialistas que farão as avaliações e as interfaces e outras duas consultoras que ficaram no back office na Loupe, com agendamentos e triagens. Desta forma, daremos ênfase na qualidade e no bom atendimento que prestamos.

### RESULTADOS

- + Dinamismo do processo seletivo e ganho de produtividade;
- + Penetração na cultura organizacional;
- + Conhecimento profundo das áreas e dos gestores;
- + Estreitamento do relacionamento (Fornecedor x cliente)
- + Equipe Seleção da contratante com maior foco na estratégia do Negócio;
- + Equipe Seleção da Loupe com foco na operação e rotinas de volume em R&S;
- + Tempo reduzido de abertura até o fechamento dos processos;
- + Linguagem única do gestor com a especialista de RH da consultoria;
- + Novidades de processos seletivos e informações do mercado;
- + Redução de custos com estrutura física (estação de trabalho);
- + Redução de custos com máquinas e acessórios;
- + Eliminação de custos com risco trabalhista;
- + Eliminação de custos com logística dos profissionais;



## SOLUÇÕES

---

# LOUPE TOP EXECUTIVE HEAD HUNTER PARA NÍVEL EXECUTIVO

### O QUE É

Posições de alta gestão, encontramos o candidato ideal para cada posição em aberto na empresa, trata-se do Recrutamento e Seleção profissional com foco em nos níveis de Diretoria, Gerência Senior e cargos de confiança.

### A QUEM SE DESTINA

Para as empresas que precisam preencher suas posições e querem absorver profissionais maduros de mercado para dirigir as missões e os desafios.

### PRINCIPAIS CARACTERÍSTICAS

Na alta gestão levantamos através do networking consolidado os potenciais profissionais com maior vivência e alinhados com a cultura e valores do nosso cliente, para que ocorra o enquadramento adequado na posição em aberto ou de sucessão.

### RESULTADOS

- + Liderança
- + Experiência
- + Diversidade
- + Vantagem Competitiva
- + Inovação





## SOLUÇÕES

---

# LOUPE PRO RECRUTAMENTO E SELEÇÃO DE LIDERANÇA

### O QUE É

Com a solução da Loupe Pro encontramos o candidato ideal para cada posição em aberto na empresa, trata-se do Recrutamento e Seleção profissional com foco em nos níveis de Analistas, Especialistas, Coordenadores e Gerentes de primeiro nível.

### A QUEM SE DESTINA

Para as empresas que precisam preencher suas posições e querem absorver os talentos do mercado, ela foi desenvolvida e articulada para lidar com um contexto interno externo específico. A combinação de recursos da organização dentro do que denominados Rede de Recursos.

### PRINCIPAIS CARACTERÍSTICAS

A empresa que contrata essa solução ganha em prazo, qualidade e renova seu corpo funcional com o que há de melhor no mercado, sempre apresentado por consultores Loupe altamente capacitados em cada setor.

### RESULTADOS

- + Experiência
- + Diversidade
- + Vantagem Competitiva
- + Inovação



## SOLUÇÕES

---

# LOUPE FRESH

# PROGRAMAS PARA JOVENS TALENTOS

### O QUE É

Com o Loupe Fresh desenvolvemos o processo de consultoria em Recursos Humanos, focados na implementação do programa de jovens talentos.

### A QUEM SE DESTINA

É uma solução com foco específico e muito utilizado pelas empresas, destinada a um programa de recrutamento e seleção de estagiários e trainees.

### PRINCIPAIS CARACTERÍSTICAS

Aproximação da empresa com os jovens que serão os futuros líderes, possibilitando uma troca de experiência singular e um comprometimento no desenvolvimento de soluções inovadoras. É feito um estudo e alinhamento profundo da Cultura Organizacional do parceiro afim de conectar o talento ideal.

### RESULTADOS

- + Redução de custos
- + Trabalho em equipe
- + Aprendizagem e crescimento
- + Vantagem Competitiva
- + Inovação
- + Desenvolvimento de liderança
- + Imersão na cultura organizacional





## SOLUÇÕES

---

# LOUPE ASSESSMENT

## AVALIAÇÃO DE PERFIL PROFISSIONAL

### O QUE É

Avaliação de cada profissional mapeado com ferramentas em prol do desenvolvimento profissional diretamente ao escopo da posição e da área de negócio. Apoiamos as empresas no momento de estabelecer métricas para e criar planos de carreira, proporcionando que o profissional perceba seus pontos fortes e as áreas a serem desenvolvidas para melhorar ainda mais o desempenho profissional.

### A QUEM SE DESTINA

Aplicada nos profissionais das empresas Para as empresas que precisam preencher suas posições e querem absorver profissionais maduros de mercado para dirigir as missões e os desafios.

### PRINCIPAIS CARACTERÍSTICAS

Com o Loupe Assessment utilizamos ferramentas exclusivas nacionais e internacionais com a finalidade de apresentar as potencialidades e os pontos a serem trabalhados pelos participantes da avaliação.

### RESULTADOS

- + Redução de custos
- + Enquadramento de potenciais
- + Liderança
- + Experiência
- + Vantagem Competitiva
- + Inovação



## SOLUÇÕES

---

# LOUPE GROW

# DESENVOLVIMENTO DE POTENCIAL

### O QUE É

Treinamento e Desenvolvimento de potenciais utilizando ferramentas de avaliação e parceiros específicos para potencializar as competências exigidas no programa customizado junto com o cliente da Loupe.

### A QUEM SE DESTINA

Trata-se de uma solução contínua nas organizações, onde os colaboradores são treinados com foco específico e a consultoria apoia ao RH interno no programa de Desenvolvimento.

### PRINCIPAIS CARACTERÍSTICAS

Combinação de instrução e velocidade de aprendizagem, pessoas altamente capacitadas estão disponíveis para ensinar, aprendem sobre as competências a serem desenvolvidas e são apoiados no reforço das competências que fazem a diferença.

### RESULTADOS

- + Redução de custos
- + Trabalho em equipe
- + Reconhecimento
- + Aprendizagem e crescimento
- + Vantagem Competitiva
- + Inovação
- + Desenvolvimento
- + Imersão na cultura organizacional



Nosso objetivo é encantar aos participantes da nossa atmosfera, com a identificação dos talentos conforme perfil delineado por nossos clientes e pelo desenvolvimento de projetos de gestão em RH.

Nossa experiência revela os valores que cultivamos junto aos clientes, candidatos e parceiros, sempre pautados na ética e no resultado, entendemos que o alinhamento estratégico é nosso sucesso.

Com foco em relações duradoras e bem sucedidas a longo prazo, por meio de tratamento diferenciado, fazemos com que cada um seja único quando envolvidos em nosso cenário. Seja bem vindo ao Mundo Loupe e desfrute do que há de melhor em termos de conteúdo e prática quando lidamos com pessoas!

---

RIO DE JANEIRO/RJ  
Av. das Américas, 500  
Barra da Tijuca  
Rio de Janeiro  
CEP 22640-100

SÃO PAULO/SP  
HQ Plaza Centenário  
Av. das Nações Unidas, 12995  
10º andar - Pinheiros  
CEP 04571-170

BRASÍLIA/DF  
CRS 503 SUL  
Bloco A – Lojas 18 e 21  
Asa Sul  
CEP 70331-520